








studio

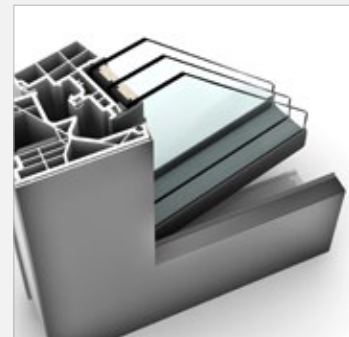
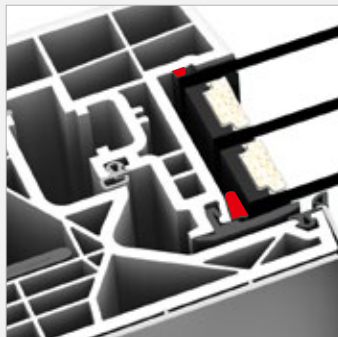
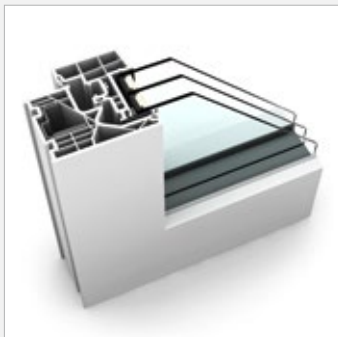
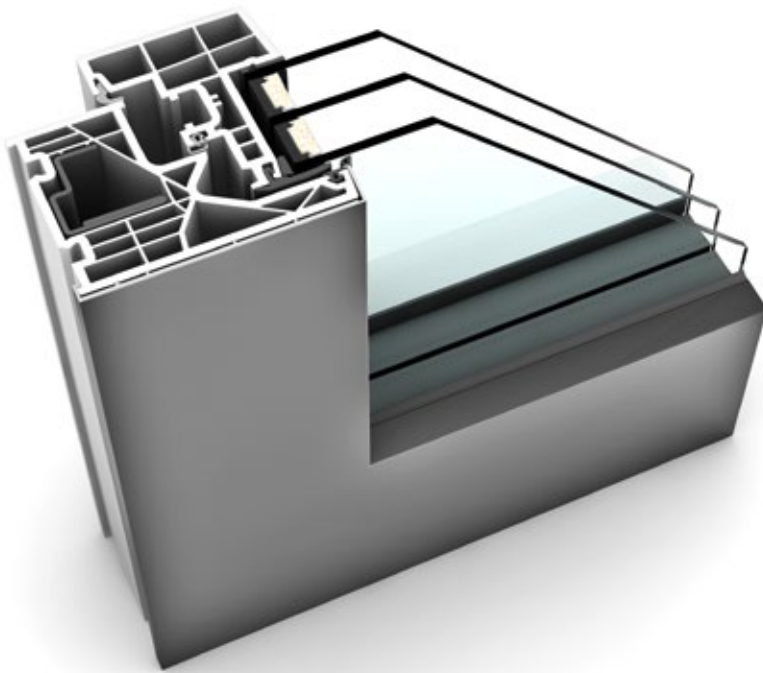
Internorm®

KF 320 KUNSTSTOFF- & KUNSTSTOFF/ALUMINIUM-FENSTER

EIGENSCHAFTEN

	Wärmedämmung	bis $U_w = 0,65 \text{ W/(m}^2\text{K)}$
	Schallschutz	bis 45 dB
	Sicherheit	RC1N, RC2
	Verriegelung	verdeckt liegend
	Bautiefe	71/74 mm

I-tec Verglasung



KF 320

Die schmale Bautiefe von 71 mm (74 mm mit Aluschale) und der innovative Glasflügel machen KF 320 zu einem beliebten Produkt. Die spezielle Flügelkonstruktion hat die Anmutung einer Fixverglasung, ist aber ein öffentbares Fenster. Wird der Rahmen in das Mauerwerk eingeputzt, so entsteht eine nahezu rahmenlose Glasarchitektur. KF 320 erhalten Sie in der klassischen Kunststoff-Ausführung in Weiß, aber auch mit Aluminium-Vorsatzschale. Die I-tec Verglasung sorgt durch eine Rundumverklebung der Glasscheibe für ausgezeichnete Stabilität, Wärmedämmung und Sicherheit.

